

## Ca-07

## LE TOUR DE DIEGE



*La cuvette de Bez s'est constituée suite à un effondrement tectonique. Au pont des Trois-Eaux, La Diège s'en échappe au travers d'une gorge étroite creusée dans le granit. Cette balade la parcourt d'abord en bordure de rivière, puis revient à flanc de coteau.*



**Situation :** De Capdenac-Gare, rejoindre le village de Saint-Julien d'Empare par le bd François Mitterrand

**Parking :** Au centre du village sur la place ombragée

**Durée :** 2 h 30

**Longueur :** 8.2 km

8.9 km avec variantes

**Difficulté :** \*

**Dénivelé cumulé :** 172m - 220m avec variantes

**Balisage :** Jaune (PR)

### La mine de plomb argentifère (accès interdit, propriété privée)

Aux siècles précédents, une activité minière existait sur le canton de Capdenac où l'on exploitait dans beaucoup de sites dispersés plusieurs sortes de minéraux. Un peu partout sur le causse, il existe des scories et des résidus signalant cette industrie passée. Ailleurs, c'est la toponymie qui la révèle.

L'extraction de plomb-argentifère, en particulier, est très ancienne dans la région. Différents éléments en témoignent :

- La mine gauloise de la Maladrerie à côté de Villefranche
- Le trésor de 3000 pièces gauloises en argent découvert dans le bourg de Capdenac-le-Haut en 1866.
- L'atelier de monnayage d'argent situé à Peyrusse-le-Roc au cours du Moyen-Âge.
- La permission accordée par François 1er à Jacques de Genoilhac, en 1519, d'ouvrir et d'exploiter des mines d'argent, de plomb et autres métaux dans l'étendue de sa seigneurie de Capdenac.

La mine de Sonnac est un vestige de cette période dont l'exploitation a perduré jusqu'au début du 20ème siècle.

### Informations et conseils

- Les temps de marches indiqués correspondent à une marche effective sans pause ni arrêt, accomplie à la vitesse de 3,5 km/h.
- Le randonneur utilise balisages et topo-guides sous sa propre responsabilité. Il est seul responsable des accidents dont il pourrait être victime mais aussi des dommages qu'il pourrait causer à autrui (feux de forêt, dégradations, etc.)
- Quelques conseils :
  - Rester sur les chemins indiqués, respecter les propriétés et leurs clôtures
  - Tenir les chiens en laisse à proximité des habitations ou des troupeaux
  - Emporter ses débris avec soi
  - Un bâton peut être utile. Se munir de bonnes chaussures et prévoir quelques boissons et provisions. Un sécateur vous permettra de supprimer d'éventuelles ronces qui gêneraient votre progression et celle de ceux qui viendront après vous.

Merci de signaler les éventuelles erreurs de ce topo-guide ou les défauts d'entretien des chemins que vous constateriez à :  
Office de Tourisme  
12700 Capdenac-Gare  
05.65.64.74.87

### POUR RESTER SUR LE BON CHEMIN

**PR**  
Continuité du sentier

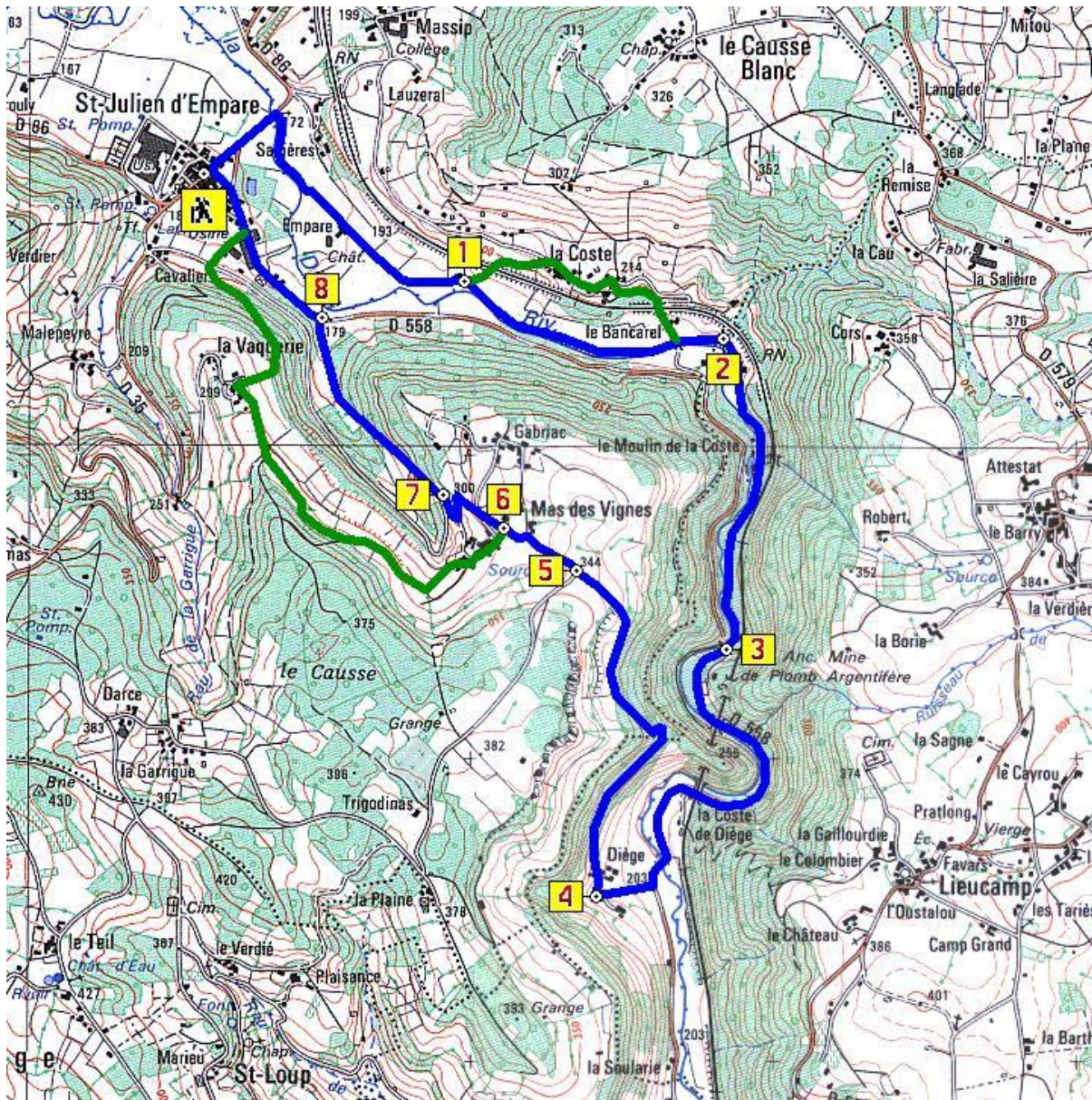


Changement de direction

Mauvaise direction

Ce topo-guide a été réalisé grâce au concours du CCAC Sport Pour Tous, de l'Office de Tourisme du Pays de Figeac et de la Mairie de Capdenac-Gare.





- 0** Quitter Saint Julien d'Empare au nord par la route vers Capdenac. Passer le pont sur la Diège et prendre à droite le chemin longeant la rivière. Il s'en écarte pour passer devant le château d'Empare.
- 1** Après la maison du Roc del Sal, poursuivre à droite le chemin du bord de Diège (mas fléché : direction Moulin de la Coste, Diège). Après 800m, au Bancarel, traverser la route qui descend de Lacoste et continuer tout droit le long de la rivière.  
Variante : Lors des grandes eaux de la Diège le chemin de rive peut être noyé. Dans ce cas, prendre à gauche le chemin qui monte entre les buis. Il passe sous la voie ferrée et aboutit à l'entrée de Lacoste. Prendre à droite pour traverser le hameau. Après les ruines du château à gauche (XVIIème) et avant les dernières maisons de Lacoste descendre à droite. Poursuivre à gauche le chemin qui rejoint la route à côté du tunnel sous la voie ferrée. S'engager dans celui-ci pour rejoindre à gauche avant le pont sur la Diège l'itinéraire normal qui longe la rivière.
- 2** Après 120m, laisser à gauche le tunnel aqueduc qui passe sous la voie ferrée et poursuivre tout droit (mas fléché : direction Diège, Lieucamp). Le chemin passe à côté du moulin de la Coste et se poursuit sous les Arbres entre rivière et voie ferrée.
- 3** Après un kilomètre, sous l'ancienne mine de plomb argentifère, le sentier rejoint la D558. L'itinéraire emprunte celle-ci à gauche. Attention à la circulation motorisée dans les passages étroits sous les 2 ponts du chemin de fer. Marcher en file indienne du côté gauche de la route. Après le passage sur le pont qui traverse la Diège, prendre la route à droite vers le hameau de Diège
- 4** Aux maisons, prendre à droite, puis rapidement à côté de la dernière maison du hameau, s'engager dans le chemin à gauche qui grimpe le long du coteau dans les bois.
- 5** Après le passage d'un petit pontet, le chemin s'élargit et rejoint la route goudronnée au dessus du Mas des Vignes (mas fléché : direction Mas des Vignes).
- 6** Dans le Mas des Vignes poursuivre tout droit la route qui longe une belle grange avec pigeonier. Descendre jusqu'au troisième virage en épingle.  
Variante non fléchée: Dans le village juste avant la grange ci-dessus, prendre à gauche la route qui après les maisons se poursuit en corniche vers la Vaquerie. Peu avant ce hameau elle rejoint l'itinéraire de Saint-Loup qu'on emprunte pour terminer la balade. Un sentier descend à droite et ramène à Saint Julien d'Empare. Belle vue sur le château d'Empare avant l'entrée dans le bois
- 7** Dans cette épingle prendre le sentier sur la droite à flanc de coteau.
- 8** A la D558, tourner à gauche pour rejoindre St Julien.